

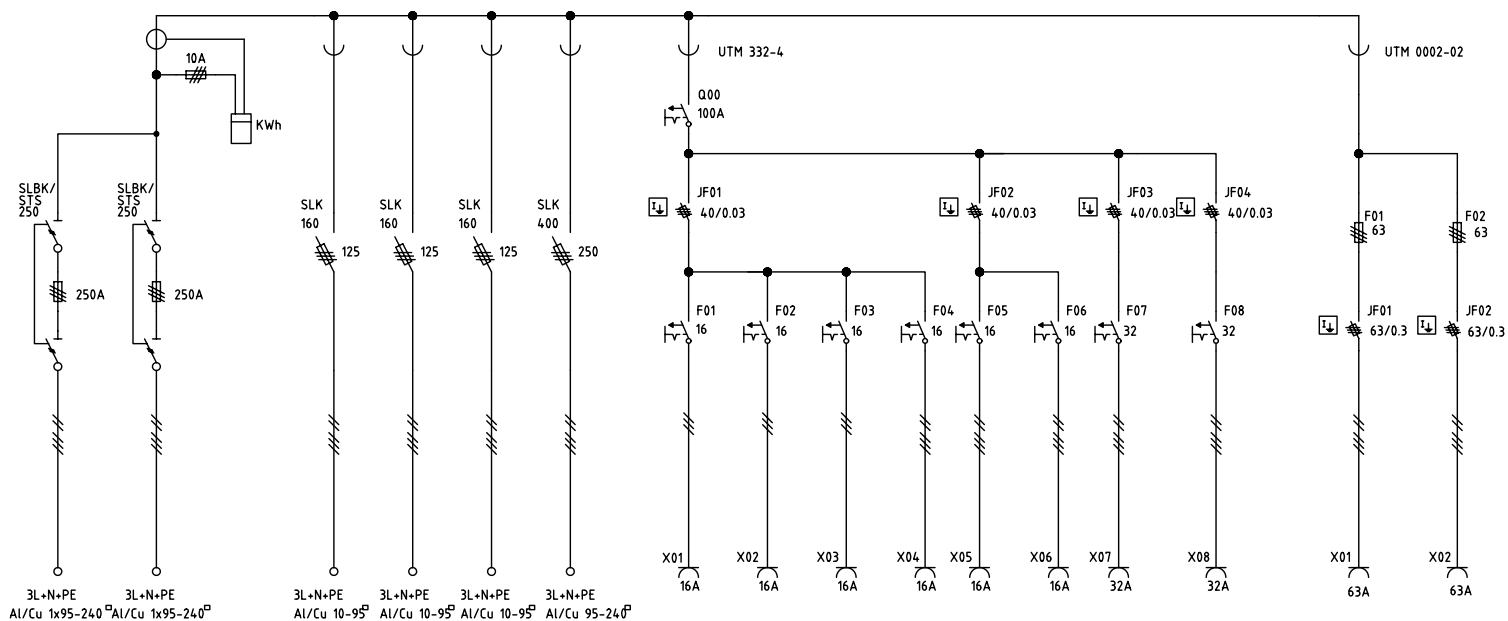
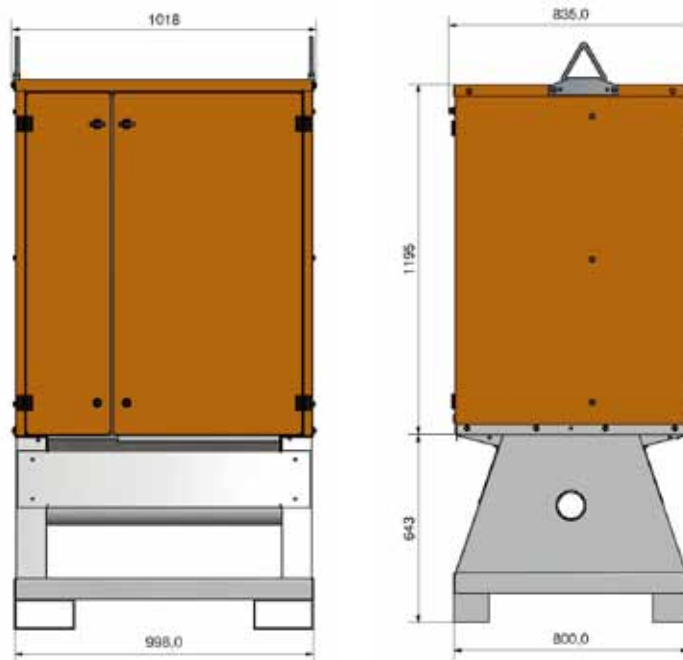
BESKRIVNING

- Kapslingen är tillverkad i pulverlackerad saltvattenbeständig aluminium.
- Solid konstruktion som tål hård behandling.
- Klar för energileverantörens anslutning. Strömtrafomätning.
- Centralen är försedd med lyftöglor samt benstativ för truckgafflar.
- Låsbara dörrar.

TEKNISK DATA

- Centralen är konstruerad och certifierad enligt EN 61 439-4 och anpassad till ELSÄK-FS samt gällande Svenska standarder.
- Alla säkringar är av typen dvärgbrytare med C-karakteristik.
- 630A skensystem.
- Kapslingsklass IP44.
- Vikt 195kg.
- Kortslutningshållfasthet I_{cf}= 25 kA.
- CE-märkt.





Modell	Best. nr.	Inkommande	Fast utgång	Fast utgång	Uttag	Uttag	Uttag	Uttag	JFB	JFB
		Säkring NH1	Säkring NH00	Säkring NH1-2	Schuko 2-pol 230V	CEE 5-pol 400V	CEE 5-pol 400V	CEE 5-pol 400V		
		2x200A	125A	250A	16A	16A	32A	63A	0,03A	0,3A
ZFSF 400/31/3322-42	S19293	2	3	1	3	3	2	2	4	2

SATEMA AB

Centrumplan 8
 333 31 Smålandsstenar
 Telefon 0371-31310 Fax 0371-31390
 E-mail satema@satema.se
www.satema.se