

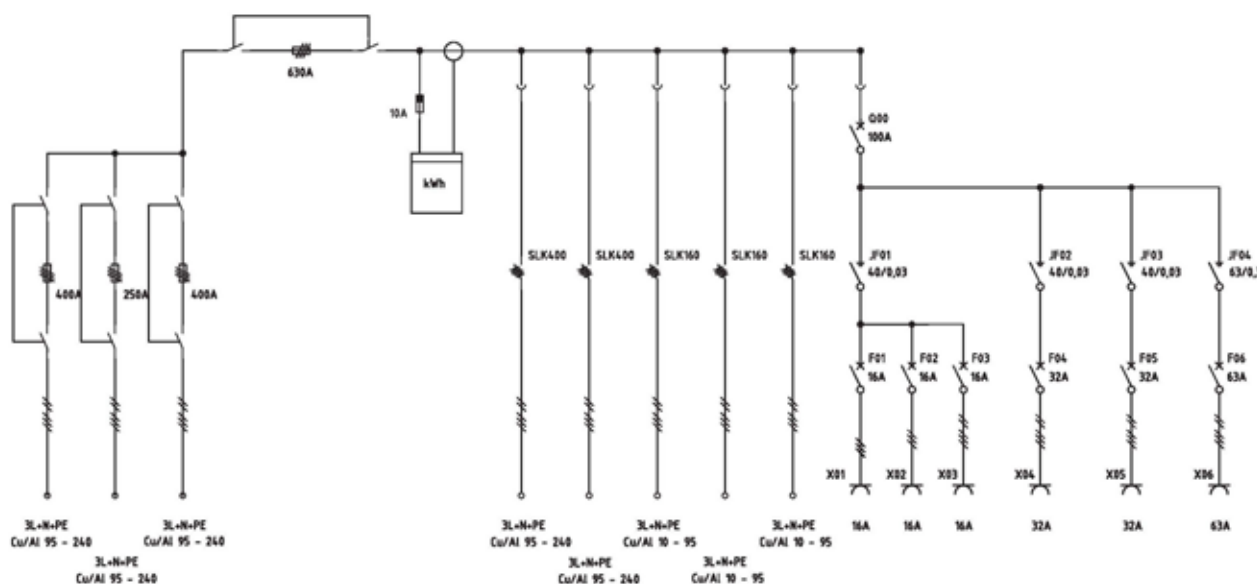
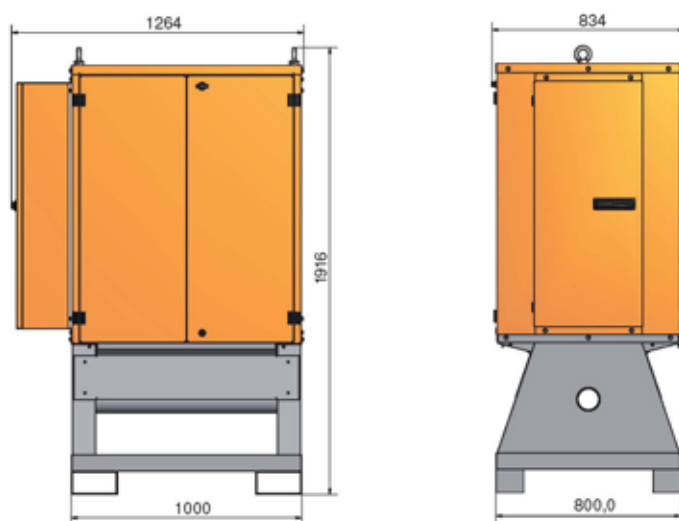
BESKRIVNING

- Kapslingen är tillverkad i pulverlackerad saltvattenbeständig aluminium.
- Solid konstruktion som tål hård behandling.
- Klar för energileverantörens anslutning. Strömtrafomätning. Separat skåp på sidan för elmätare.
- Centralen är försedd med lyftöglor samt benstativ för truckgafflar
- Centralen är dubbelsidig med en inkommande sida samt en utgående sida.
- Låsbara dörrar.

TEKNISK DATA

- Centralen är konstruerad och certifierad enligt EN 61 439-4 och anpassad till ELSÄK-FS samt gällande Svenska standarder.
- Alla säkringar är av typen dvärgbrytare med C-karakteristik.
- 630A skensystem.
- Kapslingsklass IP44.
- Vikt 250kg.
- Kortslutningshållfasthet I_{cf}= 25 kA.
- CE-märkt.





Inkommande brytare: 1st 250A Säkringslastbrytare, 2st 400A Säkringslastbrytare

Modell	Best. nr.	Inkommande	Huvud-säkring	Fast utgång	Fast utgång	Uttag	Uttag	Uttag	Uttag	JFB	JFB
		Säkring NH1	Säkring NH3	Säkring NH00	Säkring NH1-2	Schuko 2-pol 230V	CEE 5-pol 400V	CEE 5-pol 400V	CEE 5-pol 400V		
		1x250A 2x400A	630A	125A	250A	16A	16A	32A	63A	0,03A	0,3A
ZFSF 630/32/2121-31	S19236	3		3	2	2	1	2	1	3	1

SATEMA AB

Centrumplan 8

333 31 Smålandsstenar

Telefon 0371-31310 Fax 0371-31390

E-mail satema@satema.se

www.satema.se