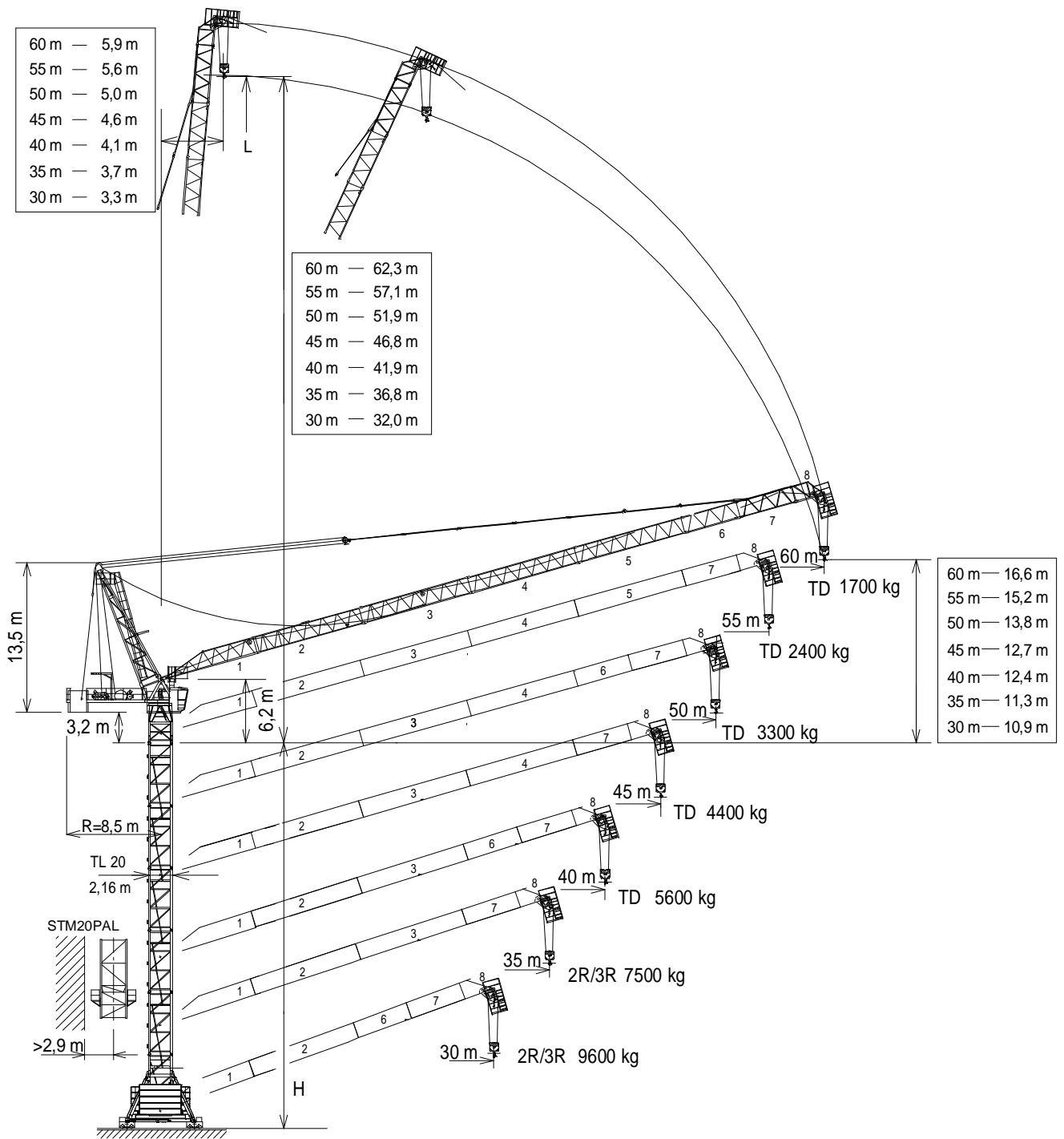




EN 14439
C25

UNE-EN-ISO 9001



Máxima altura de torre sin arriostrar (m). Maximum tower height without fastening (m). H = Hauteur maximale de tour sans ancrage (m). Maximale Höhe ohne Verstreben (m). Максимальная высота башни без крепления (м). أقصى ارتفاع للبرج بدون ربط (م)	*Tramo pluma 1 / Jib section 1 --- 207.40.000	ABH 100 ----- 201.23.000
	*Tramo pluma 2 / Jib section 2 --- 207.41.000	AL 20 ----- 153.21.800
	*Tramo pluma 3 / Jib section 3 --- 207.42.000	AS 20 ----- 160.21.010
	*Tramo pluma 4 / Jib section 4 --- 207.43.000	ASR 20 ----- 160.21.200
	*Tramo pluma 5 / Jib section 5 --- 207.44.500	TL 20 ----- 153.31.000
	*Tramo pluma 6 / Jib section 6 --- 207.44.000	TL 20-5,6 ----- 204.31.400
	*Tramo pluma 7 / Jib section 7 --- 207.45.000	TS 20-5,6 ----- 204.31.200
	**Punta pluma 8 / Jib end 8 ----- 207.46.000	TS 20-5,6A ----- 204.31.500
* Tramo pluma / Jib section / Tronçon de fleche Auslegerabschnitt / Секция стрелы / أجزاء الذراع	BLI 6-20-5,6 ----- 211.20.500	TSR 20-5,6 ----- 206.31.000
** Punta de pluma / Jib end / Pointe de fleche Auslegerspitze / Конец стрелы / مقدمة الذراع	BSI 8-20-5,6 ----- 211.20.000	TSR 20-5,6A ----- 206.31.300



Fecha / Date: 11/10/2022

Reservado el derecho a modificaciones sin previo aviso. Declinamos toda responsabilidad derivada de la información proporcionada / Subject to modification, without prior notice. This information is supplied without liability / L'entreprise se réserve le droit de procéder à des modifications sans préavis. Nous déclinons toute responsabilité quant aux informations fournies / Das Recht auf Änderungen ohne vorherige Ankündigung bleibt vorbehalten. Wir übernehmen keine Gewähr für die gemachten Angaben / Мы оставляем за собой право на внесение изменений без предварительного уведомления. Мы снимаем с себя любую ответственность в отношении предоставленной информации / حقوق التغيير محفوظة دون إشعار مسبق. دون أدنى مسؤولية عن المعلومات المقدمة.

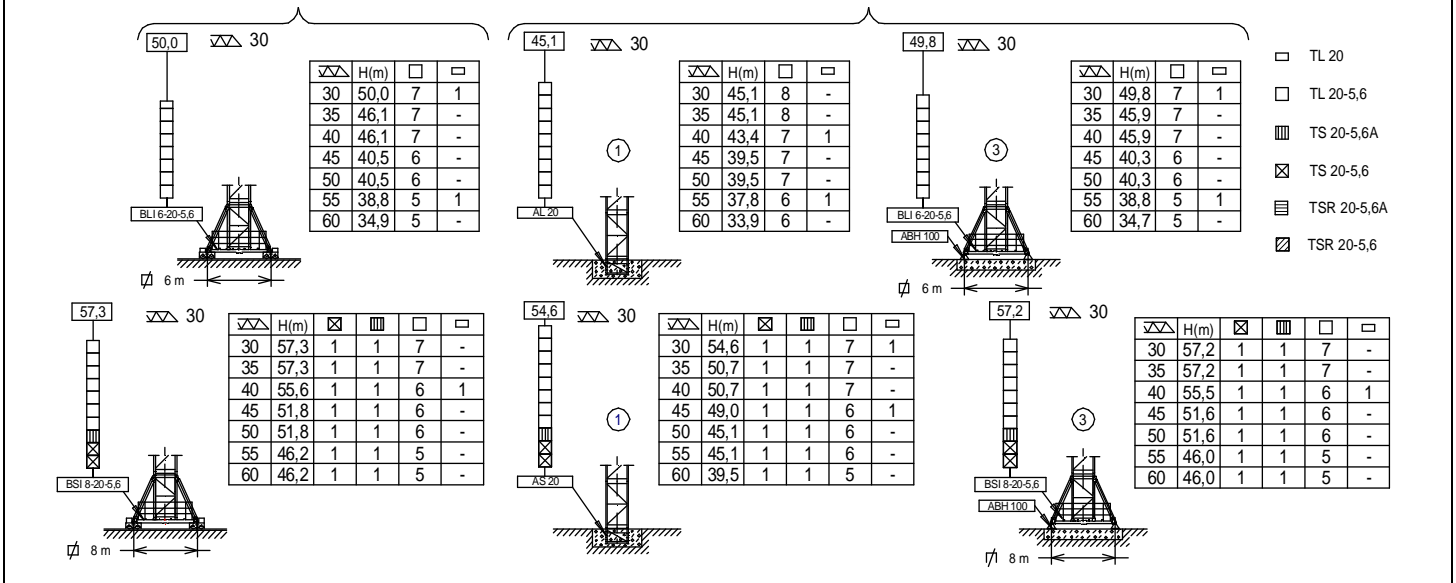
FEM 1005 - C25

(H) TRASLACIÓN / TRAVELLING /

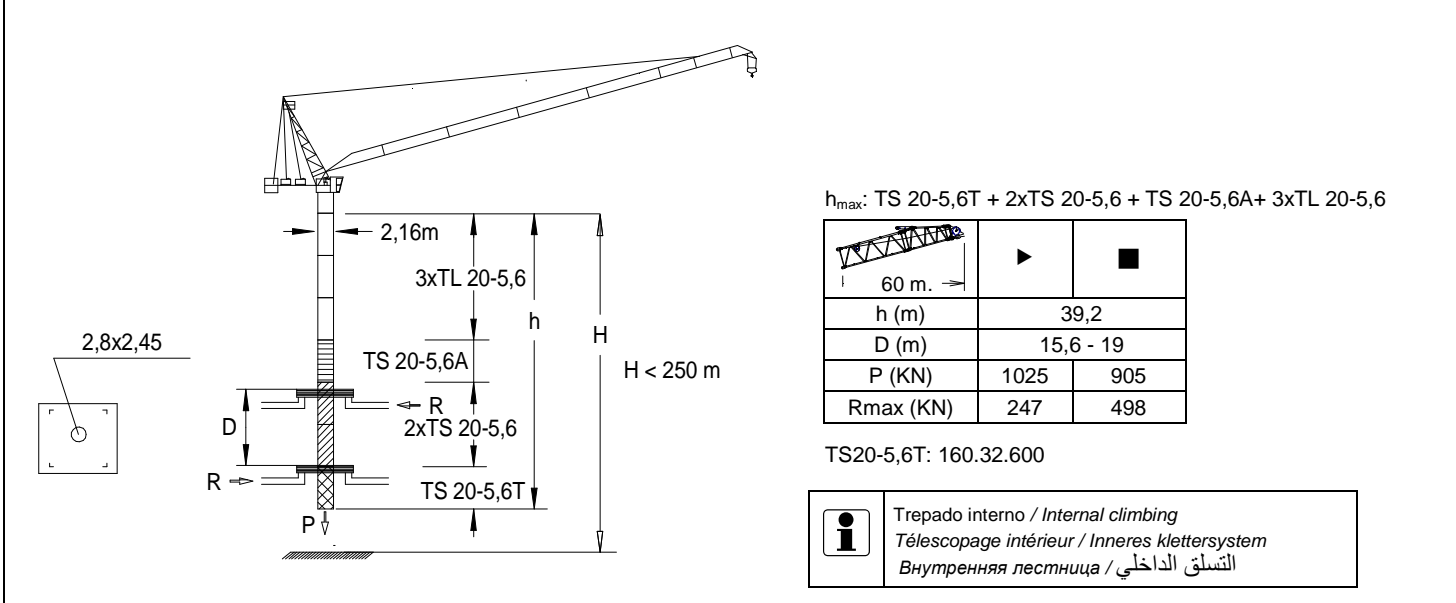
متحركة / TRASLATION / FORTBEWEGUNG / ПЕРЕМЕЩЕНИЕ

(H) ESTACIONARIA / STATIONARY /

ثابتة / STATIONAIRE / STATIONÄR / СТАЦИОНАРНОЕ СОСТОЯНИЕ



TREPADO | CLIMBING | TÉLESCOPAGE / KLETTERSYSTEM / ЛЕСТНИЦА | التسلق


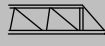


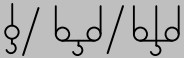
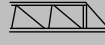
- Viento fuera de servicio / Out of service wind / Vitesse du vent hors service / Wind außer betrieb / Ветровая нагрузка в покое / الريح خارج الخدمة
- Consultar / Consult / Nous consulter / Anfragen / Консультируемся / الرجوع إلى
- En servicio / In service / En service / In betrieb / В работе / في الخدمة
- Fuera de servicio / Out of service / Hors service / Außer betrieb / В покое / خارج الخدمة



Fecha / Date: 11/10/2022

Reservado el derecho a modificaciones sin previo aviso. Declinamos toda responsabilidad derivada de la información proporcionada / Subject to modification, without prior notice. This information is supplied without liability / L'entreprise se réserve le droit de procéder à des modifications sans préavis. Nous déclinons toute responsabilité quant aux informations fournies / Das Recht auf Änderungen ohne vorherige Ankündigung bleibt vorbehalten. Wir übernehmen keine Gewähr für die gemachten Angaben / Мы оставляем за собой право на внесение изменений без предварительного уведомления. Мы снимаем с себя любую ответственность в отношении предоставленной информации / حقوق التغيير محفوظة دون إشعار مسبق. دون أدنى مسؤولية عن المعلومات المقدمة

 TD [t]		Cargas máximas / Maximum loads Charges maximales / Höchstlasten / Максимальные нагрузки / أقصى حمولة TD – 6t							
 [m]	TD 6t @... (m)	Alcance del gancho [m] / Hook reach [m] Portée du crochet (m) / Reichweite des Hakens (m) / Радиус действия крюка (m) / مدى الخطاف							
		25	30	35	40	45	50	55	60
60	37,7	6	6	6	5,4	4,2	3,2	2,4	1,7
55	37,8	6	6	6	5,4	4,2	3,2	2,4	—
50	38,1	6	6	6	5,5	4,3	3,3	—	—
45	38,5	6	6	6	5,6	4,4	—	—	—
40	38,5	6	6	6	5,6	—	—	—	—
35	35	6	6	6	—	—	—	—	—
30	30,0	6	6	—	—	—	—	—	—



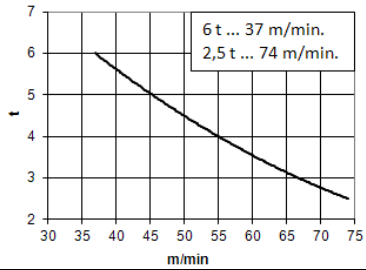
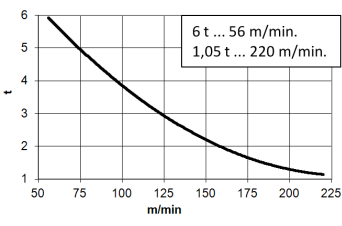
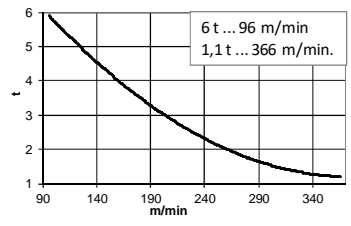

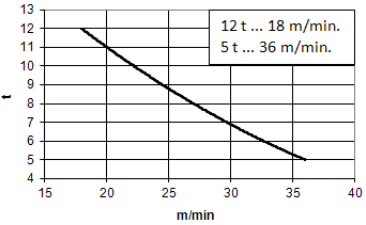
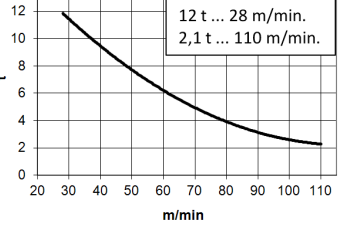
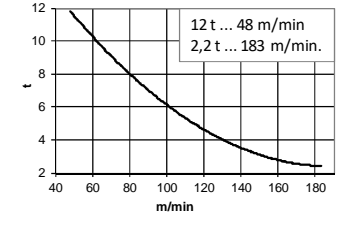

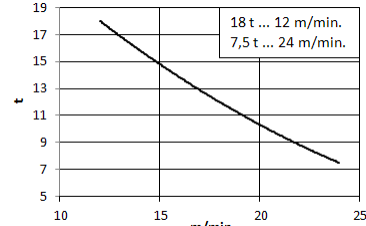
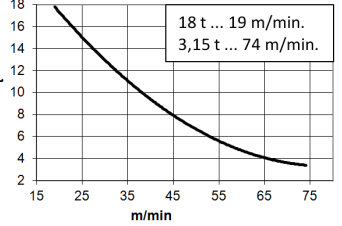
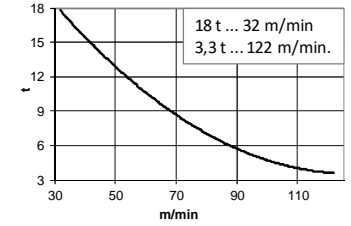








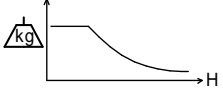

 TD/2R/3R [t]			Cargas máximas / Maximum Charges maximales / Höchstlasten / Максимальные нагрузки / أقصى حمولة TD/2R/3R - 6t/12t/18t									
 [m]	3R 18t @...[m]	2R 12t @...[m]	TD 6t @...[m]	Alcance del gancho [m] / Hook reach [m] / Portée du crochet (m) / Reichweite des Hakens (m) / Радиус действия крюка (m) / مدى الخطاف								
				20	25	30	35	40	45	50	55	60
60	18t @...[m]	24,2	37,1	12,0	11,4	8,6	6,6	5,2	3,9	3,0	2,2	1,5
55				12,0	11,4	8,6	6,6	5,2	3,9	3,0	2,2	—
50	17,9	24,3	37,4	15,6	11,5	8,7	6,7	5,3	4,1	3,1	—	—
45	17,9	24,3	37,8	15,6	11,5	8,8	6,8	5,4	4,2	—	—	—
40	17,9	24,3	37,8	15,6	11,5	8,8	6,8	5,4	—	—	—	—
35	18,5	25,4	35,0	16,4	12,2	9,5	7,5	—	—	—	—	—
30	18,5	25,5	30,0	16,4	12,3	9,6	—	—	—	—	—	—

Fecha / Date: 11/10/2022

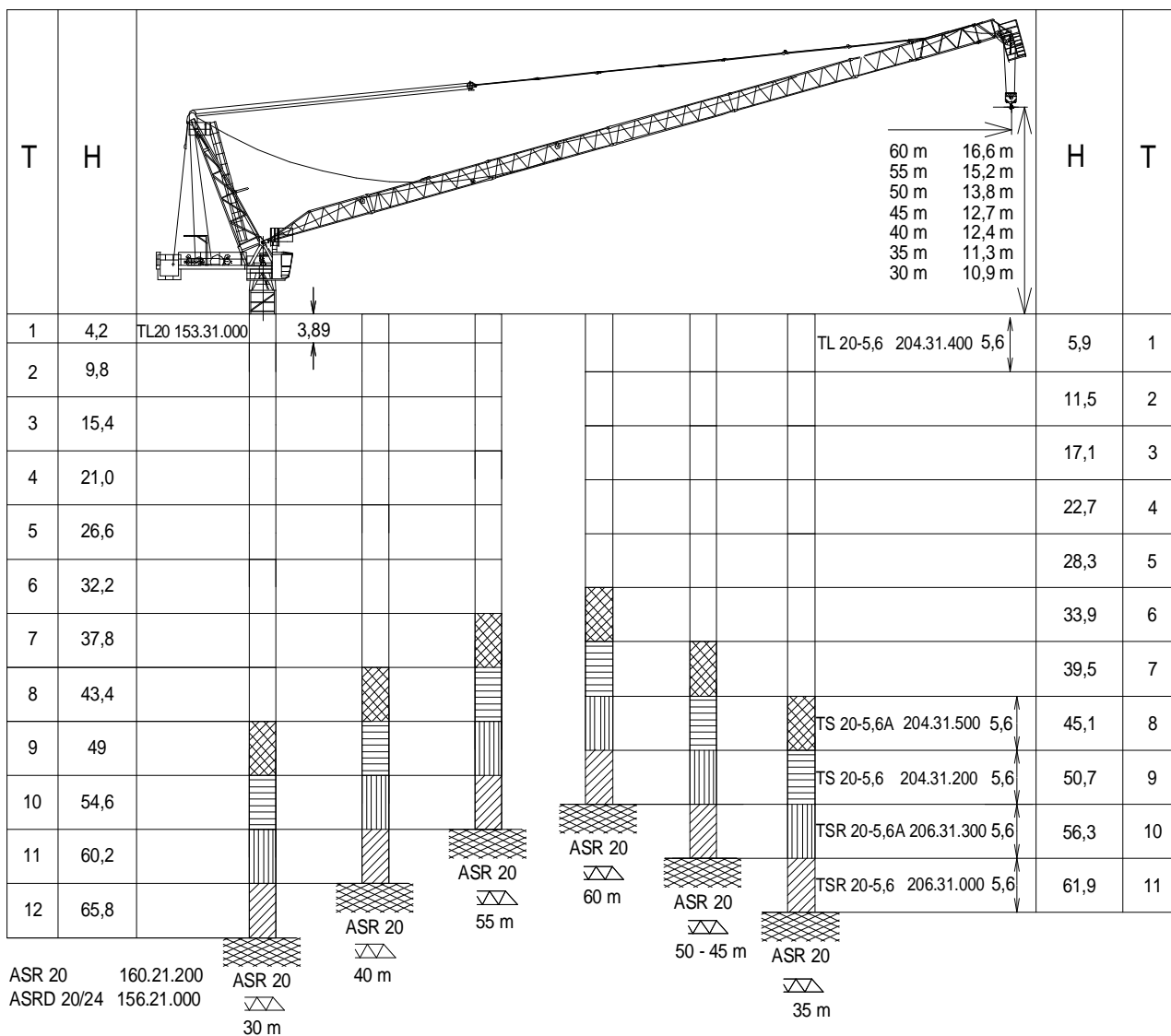
 **FEM 1005 - C25**



Reservado el derecho a modificaciones sin previo aviso. Declinamos toda responsabilidad derivada de la información proporcionada / Subject to modification, without prior notice. This information is supplied without liability / L'entreprise se réserve le droit de procéder à des modifications sans préavis. Nous déclinons toute responsabilité quant aux informations fournies / Das Recht auf Änderungen ohne vorherige Ankündigung bleibt vorbehalten. Wir übernehmen keine Gewähr für die gemachten Angaben / Мы оставляем за собой право на внесение изменений без предварительного уведомления. Мы снимаем с себя любую ответственность в отношении предоставленной информации / المقدمة المعلومات عن المسؤولية دون أدنى مسؤولية مسبق. حقوق التغيير محفوظة دون إشعار مسبق.

<p>*opcional *optional *en option *optional *опция *اختياري</p>							
<p>*EC6074VF 44,1 kW</p>		<p>EC88110VF 65 kW</p>		<p>*EC150185VF 110 kW</p>			
							
							
							
				 400V 50Hz			
<p>OG1507VF 2x5,5 kW</p>	<p>EP6015VF 44,1 kW</p>	<p>TG2020VF 2x7,3 kW</p>	<p>TH2006 15 kW</p>	<p>P_{TOTAL} (EC6074VF + OG1507VF + EP6015VF) = 99,2 kW P_{TOTAL} (EC88110VF + OG1507VF + EP6015VF) = 120,1 kW P_{TOTAL} (EC150185VF + OG1507VF + EP6015VF) = 165,1 kW</p>			
<p>0...0,8 r/min sl/min</p>	<p>1,5 min</p>	<p>0...20 m/min</p>	<p>0,6 m/min</p>	 <p>H ≤ TD 568 m 2R 284 m 3R 189 m</p>  792 m			
							
							
				 ecoMode			

DENOMINACIÓN / DENOMINATION / DÉSIGNATION / BEZEICHNUNG / НАЗВАНИЕ / اسم		L [m]	A [m]	H [m]	P / W [kg]		
Torre inferior / Lower tower / Tour inférieure Unterer Turm / Нижняя башня / البرج السفلي		TLI20-5,6 TSI20-5,6 TSR20-5,6		5,886 5,966 5,990	2,306 2,328 2,257	2,357 2,390 2,257	4235 5390 6562
Torre / Tower Tour / Turm / Башня / برج		TL20 TL20-5,6 TS20-5,6A TS20-5,6 TSR20-5,6A TSR20-5,6		4,175 5,886 5,978 5,966 5,926 5,990	2,201 2,306 2,381 2,328 2,388 2,257	2,281 2,357 2,331 2,390 2,325 2,257	2095 2910 3530 3550 4170 4210
Torre asiento pista + base punta de torre + orientación Slewing table + tower head base + slewing mechanism Tour pivot + base du porte-flèche + mécanisme d'orientation Turmsitz + Turmspitzenbasis + Ausrichtung Сиденье площадки + основание верхней секции башни + поворотный механизм برج وحدة الدوارن + قاعدة رأس البرج + آلية الدوران				6,970	2,550	3,057	9500
Estructura punta de torre sin base Tower head structure without base Structure de porte-flèche sans base Konstruktion Turmspitze ohne basis Структура верхней секции башни без основания هيكل رأس البرج بدون قاعدة				11,58	1,910	2,033	5470
Tramo de pluma (1) Jib section (2) Tronçon de flèche (3) Auslegerabschnitt (4) Секция стрелы (5) أجزاء الذراع (6) (7)				9,180 10,160 10,160 10,160 10,160 5,270 5,270	2,040 1,266 1,266 1,266 1,266 1,266 1,266	1,765 1,565 1,565 1,565 1,565 1,565 1,610	1585 1410 1340 1190 1000 580 770
Punta de pluma / Jib end / Pointe de flèche Auslegerspitze / Конец стрелы / مقدمة الذراع				3,420	1,560	3,585	856
Polipasto / Hook assembly / Palan / Flasenzug / Полуснаст / بكرة				0,910	0,350	1,370	455
Tirante sostén pluma / Jib support tie / Tirant de fleche / Haltestange Ausleger / Растяжка поддержки стрелы / مشد دعامة الذراع				5,000	0,360	0,450	1232
Estructura contrapluma / Counterjib structure / Structure de contre-flèche / Konstruktion des Gegenauslegers / Структура противовесной / الذراع المعاكس				7,110	1,875	0,540	1145
Contrapluma con mecanismos / Counterjib with mechanisms Contre-flèche avec mécanismes / Gegenausleger+ Mechanismus Противовесная консоль с механизмами / الذراع المعاكس مع الآليات				7,110	2,230	1,819	9200
Plataforma y cabina / Platform and cabin / Plateforme et cabin Plattform + Führerstand / Платформа и кабина / منصة وكابينة				3,420	2,060	2,400	1095
Mecanismos / Mechanisms Mécánismes de / Mechanismus Mecanismus / Mechanisms آليات كهربائية		Elevación carga / Hoisting / Levage de charge Hebewerk / Подъем груза / رافع الحمولة		1,919	2,110	1,540	3830
		Elevación pluma / Luffing / Relevage de flèche Auslegerhebewerk / Подъем стрелы / رافع الذراع		1,948	2,170	1,400	3250
Transporte torre de montaje/ Jacking cage transport / Transport de tour de montage / Transport Montageturm Транспортировка монтажной башни / نقل برج التركيب		TM 20PAL-5,6		9,550	2,070	2,520	5690



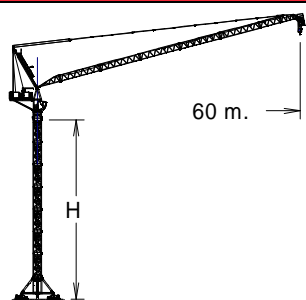
T: Torre / Tower / Tour / Turm / Башни / أبراج
 H: Altura / Height / Hauteur / Höhe / Высота / ارتفاع



Otras configuraciones de torre / Other tower configuration

Autres configurations / Andere turmkonfigurationen / Прочие конфигурации / مكونات أخرى

TRANSPORTE / TRANSPORT / TRANSPORT / TRANSPORT / ТРАНСПОРТИРОВКА / نقل



H = 33,9 m + + AL20

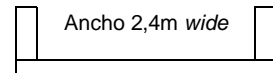
7 x



7 x

HIGH CUBE 40'

+ 1 x



FLAT RACK 40'

Ancho 2,4m wide



Ctra./Rd. Madrid - Irún Km. 415 - 20.213 IDIAZABAL [Gipuzkoa] ESPAÑA / SPAIN
 P.O. Box, 23 - 20.200 BEASAIN - E-mail: jaso@jaso.com
 Tel. +34 943 - 18 70 00 • Fax. +34 943 - 18 70 20
www.jaso.com

Fecha / Date: 11/10/2022



FEM 1005 - C25

DELEGACION / DEALER

Reservado el derecho a modificaciones sin previo aviso. Declinamos toda responsabilidad derivada de la información proporcionada / Subject to modification, without prior notice.
 This information is supplied without liability / L'entreprise se réserve le droit de procéder à des modifications sans préavis. Nous déclinons toute responsabilité quant aux informations
 fournies / Das Recht auf Änderungen ohne vorherige Ankündigung bleibt vorbehalten. Wir übernehmen keine Gewähr für die gemachten Angaben / Мы оставляем за собой право
 на внесение изменений без предварительного уведомления. Мы снимаем с себя любую ответственность в отношении предоставленной информации

حقوق التغيير محفوظة دون إشعار مسبق. دون أدنى مسؤولية عن المعلومات المقدمة