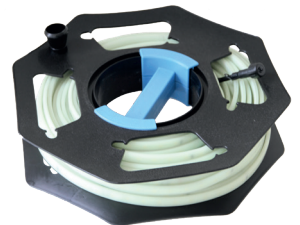




## FLEX LED-strip II 1 300-65 000lm, 14-729W

FLEX LED-strip II är nästa generation med uppgraderad design, förbättrad lumen, flouroscerande nödljus som standard och 330 graders ljusbild.



EL-BJÖRN AB

Box 29, SE-334 21 Anderstorp

Tel: (+46) 0371-588 100

E-mail: [info@elbjorn.se](mailto:info@elbjorn.se)

Power to build the future

**EL-BJÖRN**

# Produktfördelar

Rundstrålande ljuseffekt gör att den inte behöver monteras helt rakt

Producerad i flamskyddande material  
Horizontal HB klassifikation

Bländfri beläggning

Kopplingsbar upp till 100 m

Jämn ljusbild

Enkel montering på väggar och tak

Högt ljusutbyte >1300lm/m

Superflexibel

Safety Glow -  
Flouoscerande nödljus 30 min

IK-klass 10

Böjradie  $d > 50 \text{ } \varnothing \text{ mm}$

Enkel upprullning på trumman

Uppgraderad design utan varistor minimerar felkällor

Tar bara hälften så stor plats som PVC LED strip

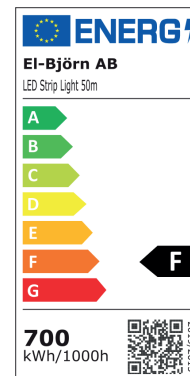
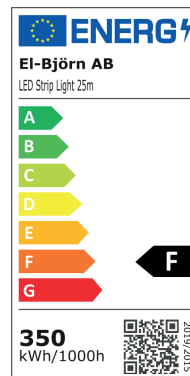
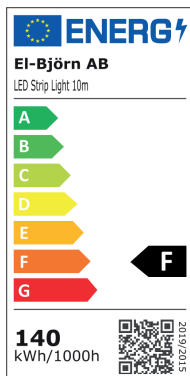
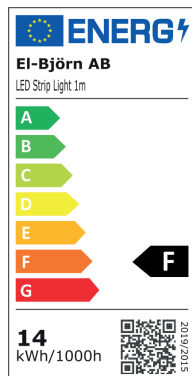
Silikonhölje för bättre tålighet och flexibilitet än PVC

Silikonet har en hög tålighet mot missfärgning av UV strålning och kemikalier

LED strippen är designad med multi channel dioder vilket minskar flimmernivån Pst LM < 0,06 anpassad för att förbättra arbetsmiljön för arbetarna

## Kostnadsbesparing

	FLEX LED strip	VS	Energy Guard LED strip Dimmer
<b>Kostnadsbesparing - Projekt 11 månader</b>			
Längd FLEX LED strip (m)	1400		1400
<b>Energikostnad</b>			
Total installerad effekt (W)	20 160		20 160
Effekt neddimrad (W)			4 032
Total drifttid (h/projekt)	7 665		7 665
Typ av styrning	Ingen		Energy Guard
Energianvändning/projekt (kWh/projekt)	154 526		73 952
Elpris (SEK/kWh)	1,20		1,20
<b>Total energikostnad (SEK)</b>	<b>185 432</b>		<b>88 742</b>
<b>Besparing (SEK)</b>			<b>96 689</b> <b>53%</b>



## Tekniska data

Benämning:	FLEX LED-strip II 1m	FLEX LED-strip II 10m	FLEX LED-strip II 25m	FLEX LED-strip II 50m
Art.nr.:	EB16083	EB6084	EB16085	EB6086
Ljusflöde:	1 300 lm	13 000 lm	32 500 lm	65 000 lm
Effekt:	14 W	146 W	365 W	729 W
Lumen/m:	1 300	1 300	1 300	1 300
Lumen/W:	93	93	93	93
Spänning:	230VAC +/-10% 50/60Hz			
Dimbar:	Ja	Ja	Ja	Ja
Livslängd L70 B10:	50 000 h	50 000 h	50 000 h	50 000 h
Färgtemperatur:	6 000K	6000 K	6000 K	6000 K
Färgåtergivningsindex:	>80	>80	>80	>80
Färgtolerans:	>5	>5	>5	>5
Sprindningsvinkel:	120	120	120	120
Flimmernivå:	Pst LM <0,06	Pst LM <0,06	Pst LM <0,06	Pst LM <0,06
Kapslingsklass:	IP66	IP66	IP66	IP66
IK-klass:	IK10	IK10	IK10	IK10
Omgivningstemperatur:	-40 - +45 °C	-40 till +45 °C	-40 till +45 °C	-40 till +45 °C
Ljuskälla:	Epistar	Epistar	Epistar	Epistar
Anslutning:	3m H05RN-F med snabbkoppling för vidarematning			
Material:	Silikonhölje			
Mått Ø x H mm:		220 x 12	350 x 45	220 x 105
Vikt:	0,1	1	2,1	4
Godkännande:	CE, Full system third party verified for EMC			

## Tillbehör

Batterbackup	EB15722
Energy Guard LED strip	EB15632
T-koppling	EB14421
Klips	EB14831